

Port Jérôme, le 25 septembre 2018

Elections professionnelles du 18 octobre 2018 des représentants du personnel au Comité Social Economique

A partir du 18 octobre 2018, vous serez amenés à voter pour vos représentants du personnel au Comité Economique et Social (C.S.E.) pour une durée de 4 ans.

La section syndicale SUD ExxonMobil PJG récemment créée a pour but de défendre les salariés, tous les salariés (jour, quart, OETAM, cadre). Elle a pour but le maintien, l'amélioration et l'obtention de nouveaux acquis sociaux.



Elle a été créée également pour répondre aux préoccupations et attentes des salariés sans aucun sectarisme. Les militants SUD sont tous au travail au quotidien dans les différents secteurs de la raffinerie et LOGF et sont issus des différents régimes de travail : journée, quart (3X8 et 2X8).

Si certains d'entre vous ne connaissent pas très bien notre section syndicale. Nous vous proposons, à l'occasion de ces élections professionnelles de (re) découvrir SUD au travers des quelques lignes ci-après.

LES SYNDICATS TOUS LES MÊMES ? NON !

Si toutes les organisations syndicales œuvrent pour la défense des salariés, il existe des différences notoires entre chaque syndicat dans leurs valeurs comme dans leurs pratiques. Certains sont des « réformateurs » accompagnateurs, d'autres sont sectoriels, certains sont sous tutelle de confédération syndicale nationale, d'autres sont indépendants.

SUD est implanté dans différents secteurs : pharmaceutique, chimie, pétrole, agro-alimentaire, caoutchouc etc. ainsi que dans la fonction publique. Cette implantation est, pour la majorité des sections, une implantation de longue date.

SUD se définit comme un syndicat d'action et milite pour une transformation profonde de la société, notamment en s'opposant aux réformes néo (ou ultra) libérales qui grignotent petit à petit les acquis sociaux des travailleurs au bénéfice du patronat et de la finance.

SUD, UN SYNDICAT INDEPENDANT !

Pour SUD, l'indépendance est cruciale ! SUD est indépendant de tous partis politiques, nous sommes très attachés à notre autonomie.

Cette indépendance et cette autonomie complète font notre force !

SUD fait confiance à ses adhérents et mise sur l'auto-organisation des salariés. Nous pouvons donc entièrement nous consacrer et œuvrer avec et pour les salariés sans dictat de grandes confédérations syndicales nationales souvent très éloignées des préoccupations des travailleurs du terrain.

SUD, UN SYNDICAT DE LUTTE !

Les militants et élus SUD combinent un véritable travail de terrain qui s'inscrit, entre autre, dans la lutte contre la destruction des emplois, les délocalisations, la recherche effrénée du profit, la dégradation des conditions de travail, la contestation de la répartition actuelle du fruit du travail entre les travailleurs et les actionnaires.

Face à la course à la mondialisation dévastatrice d'emploi, SUD s'inscrit dans un syndicalisme de lutte.

En effet, les acquis sociaux n'ont jamais été obtenus sans lutte. Il faut même se rappeler que des ouvriers sont morts pour obtenir les congés payés (dont nous bénéficions tous actuellement) en 1936 !

Si SUD est un syndicat de lutte, nous privilégierons toujours la négociation mais nous ne serons jamais un syndicat d'accompagnement des régressions et destructions sociales voulues par la direction.

SUD ET SOLIDAIRES, C'EST LA MÊME CHOSE ?

Les 2 sont liés : Les syndicats SUD (Solidaires, Unitaires et Démocratiques) sont implantés dans différents secteurs d'activités ... et tous constituent l'Union Syndicale Solidaires.

L'Union Syndicale Solidaires est une organisation interprofessionnelle dont la représentativité nationale est refusée jusqu'à ce jour par les gouvernements successifs. Cet identifiant unique de l'union interprofessionnelle commun à toutes les organisations permet de dépasser la vision sectorielle du syndicalisme pour unifier les revendications des travailleurs, salariés, précaires, chômeurs et retraités.

Afin de participer à la construction d'un pôle associatif alternatif qui puisse être efficace contre les ravages du libéralisme., Solidaires favorise l'unité d'action et les convergences avec toutes les forces syndicales et poursuit un travail en réseau avec les associations et les mouvements citoyens impliqués dans ce même combat.

A ce titre, Solidaires participe à la coordination de la Marche Mondiale des Femmes, est engagé également dans le Réseau des Marches Européennes contre le chômage, la précarité et les exclusions ainsi que dans le Réseau Education sans Frontière.

VOTEZ SUD AUX PROCHAINES ELECTIONS PROFESSIONNELLES ... POURQUOI ?

SUD : Un syndicat force de propositions !

Vous trouverez ci-après nos propositions et axes progrès

VOTEZ SUD : C'est l'assurance d'avoir des militants et élus proches de vous. Un des engagements forts de SUD est de ne pas avoir de syndicalistes permanents éloignés de la réalité du terrain.

VOTEZ SUD : C'est l'engagement des militants SUD pour l'amélioration des conditions de travail au quotidien. Les militants SUD remercient à cette occasion les personnes qui ont pris le temps de renseigner notre questionnaire sur la Qualité de Vie au Travail (Q.V.T.).

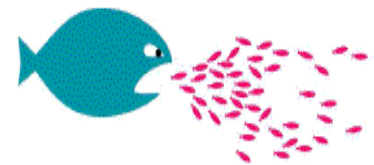
Les nombreuses réponses à notre questionnaire ont non seulement montré l'intérêt des salariés pour leur condition de travail mais ont malheureusement démontré également que dans de nombreux secteurs de la raffinerie et LOGF / ETC, les salariés sont en proie à de grandes difficultés dans leur travail au quotidien. Malgré les expertises et enquêtes des CHCST qui ont mis en évidence des Risques Psychosociaux (R.P.S.), malgré le nombre de passages en très forte augmentation à l'infirmerie pour ces mêmes motifs, la seule réponse apportée par la direction à cette souffrance au travail est de supprimer le C.H.S.C.T. LOGF / ETC !

Il est évident que pour les élus et militants SUD, cela n'entachera en rien leur engagement et leur détermination à défendre tous les salariés en situation de souffrance au travail.

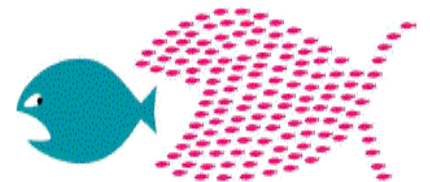
Dorénavant, seule une commission dépendante du Comité Economique Social nommée Commission Santé Sécurité et Conditions de Travail (CSST) sera mise en place mais avec une réduction drastique du nombre de membres ainsi que les moyens mis à disposition. Le CSST, acronyme utilisé pour que cela fasse croire au C.H.C.S.T. « à l'ancienne », ne sera qu'une coquille vide !

VOTEZ SUD : C'est l'engagement des militants SUD pour la préservation et l'amélioration de nos acquis sociaux nationaux (âge de départ à la retraite, temps de travail etc.) mais aussi pour la préservation et l'amélioration de nos acquis sociaux locaux (anticipation, RTT etc.) et sans oublier l'amélioration des conditions de travail au quotidien !

VOTEZ SUD : C'est l'engagement des militants SUD pour la préservation de l'emploi et lutter contre les délocalisations. Les différentes destructions d'emplois appelées réorganisations / fusions / synergies par la direction impactent non seulement l'organisation et le rapport collectif au travail mais aussi les conditions de travail avec pour conséquence une dégradation très significative de la santé des travailleurs.



Pour se défendre,



il y a une solution.

- ⇒ C'est l'engagement des militants SUD pour faire cesser toutes les situations de souffrance au travail avec un point focus sur les situations de « burn-out ». Nous exigeons un engagement ferme de la direction pour faire cesser tous les cas de souffrance au travail.
- ⇒ C'est l'engagement des militants SUD pour faire respecter les horaires d'établissement. Ce qui est par ailleurs une obligation de la direction ! Nous exigeons la fin des amplitudes de 10h et 12h sans aucune justification d'urgence absolue.
- ⇒ C'est l'engagement des militants SUD pour faire respecter le droit à la déconnexion. En effet, la pression est telle pendant les horaires de travail que beaucoup de salariés n'ont pas d'autres solutions que de travailler chez eux. Combien d'heures ne sont-elles pas ainsi comptabilisées comme heures réelles de travail au détriment de la vie familiale des salariés !?

VOTEZ SUD : C'est l'engagement des militants SUD pour faire recourir à des embauches fermes en C.D.I. plutôt que de favoriser le travail précarisé (intérimaires, sous-traitance etc.).

VOTEZ SUD :

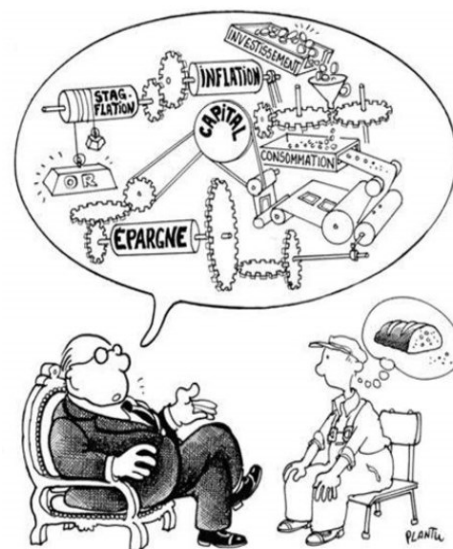
- ⇒ C'est l'engagement des militants SUD pour prôner une égalité totale de rémunération et d'évolution

de carrière entre les Femmes et les Hommes.

- ⇒ C'est l'engagement des militants SUD pour la mise à disposition d'aménagement de temps de travail en cas de problèmes graves (santé, familiaux etc.) sans perte de salaires. Comme cela se fait dans d'autres sociétés alors pourquoi pas chez ExxonMobil une entreprise qui se dit citoyenne !
- ⇒ C'est l'engagement des militants SUD afin d'obtenir la possibilité de dons de jours de congés et / ou de RTT pour enfants et proches malades tant pour les femmes que pour les hommes .

VOTEZ SUD :

- ⇒ C'est l'engagement des militants SUD afin de s'inscrire dans une vraie politique pour les seniors en fin de carrière, allègement de la journée de travail et recouvrement suffisant afin de permettre la transmission du savoir et des connaissances au personnel plus jeune sans perte de salaire. La pyramide des âges montre en effet une projection de départs très importants dans les années à venir. Donc des formations importantes seront à prévoir avec des périodes de recouvrement nécessairement suffisantes.
- ⇒ C'est l'engagement des militants SUD pour que la direction prenne en compte les différents arrêts maladie (en très forte augmentation) dans les organisations mises en place.



VOTEZ SUD :

- ⇒ C'est l'engagement des militants SUD pour l'adéquation de la charge de travail avec le nombre de personnes suffisant. C'est l'engagement des militants SUD pour également l'augmentation du S.B.F. en quart.
- ⇒ C'est l'engagement des militants SUD pour indexer la prime de quart sur le coefficient 340.
- ⇒ C'est l'engagement des militants SUD pour des augmentations de salaire à la hauteur d'une multinational comme ExxonMobil et la répartition équitable d'une participation.
- ⇒ C'est l'engagement des militants SUD pour exiger une anticipation d'un an dès 5 années de quart, à concurrence de 5 ans d'anticipation maximum soit une anticipation de 5 ans dès 25 années de quart comme cela se fait chez Total !)
- ⇒ C'est l'engagement des militants SUD pour exiger une anticipation de 24 mois pour le personnel de jour.

La liste des candidats SUD à l'élection du Comité Social Economique

Collège Ouvriers / Employés

Collège Agents de maîtrise et assimilés

Titulaire	Suppléant	Titulaires	Suppléants
Cécilia LEROY	Cécilia LEROY	Thierry TROP-HARDY	Christophe RENOUF
		Christelle LACHEVRE	Christelle LACHEVRE
		Christophe RENOUF	Antoine ROBERT